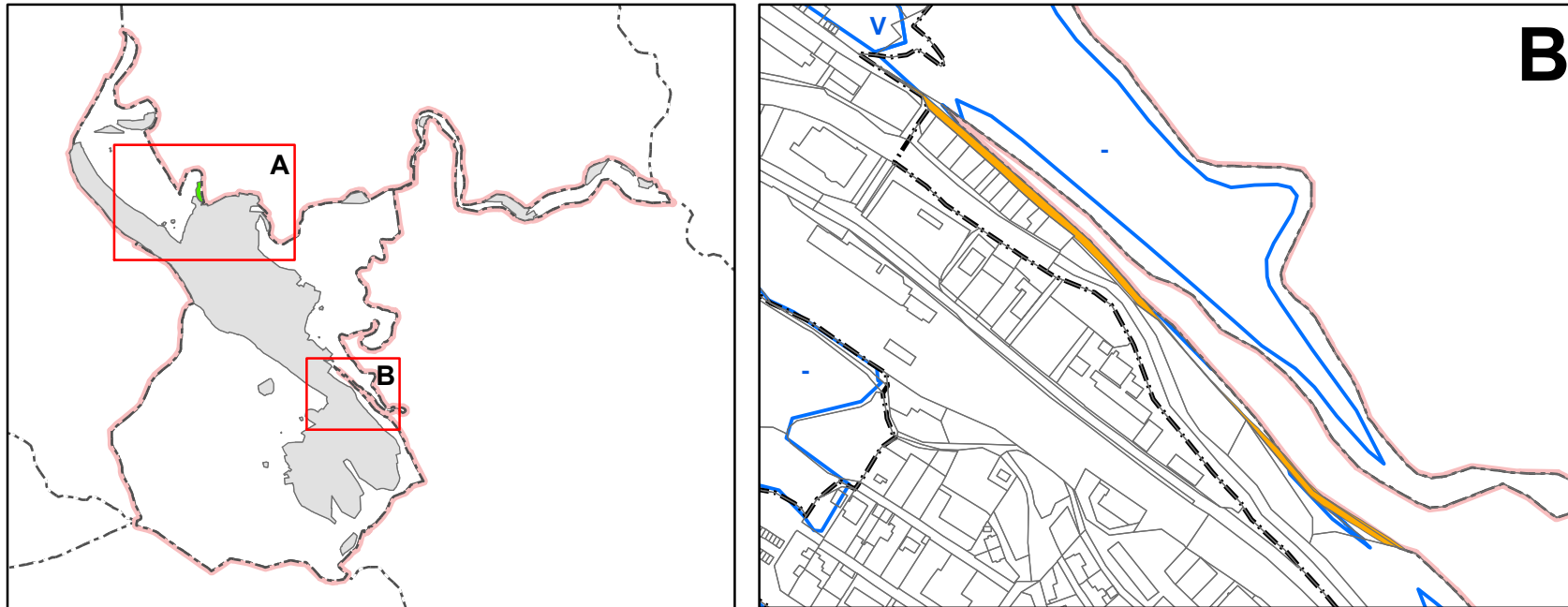

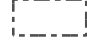



ZMĚNY Ad2, Ad3, Ad4, Ad9, Ad10, Ad11 ÚZEMNÍHO PLÁNU ADAMOV



VÝKRES PŘEDPOKLÁDANÝCH ZÁBORŮ PŮDNÍHO FONDU




ZÁKLADNÍ ČLENĚNÍ ÚZEMÍ

-  Hranice řešeného území - shodné s hranicemi obce
-  Hranice katastrálního území
-  Hranice zastavěného území k 23. 3. 2017

ZEMĚDĚLSKÝ PŮDNÍ FOND


-  Hranice bonitované půdně ekologické jednotky
-  Plocha navržená do ZPF (třída ochrany)

POZEMKY URČENÉ K PLNĚNÍ FUNKCÍ LESA

-  Zábor pozemku určeného k plnění funkce lesa



D - GRAFICKÁ ČÁST

Objednatel:	Město Adamov	Pořizovatel:	Městský úřad Blansko
Zhotovitel:	Institut regionálních informací, s.r.o. 		
Oprávněný zástupce:	Ing. Milada Kadlecová		
Hlavní projektant:	Ing. arch. Michal Hadlač		
Číslo autorizace:	03 497		
Projektanti:	Mgr. Jakub Kura Mgr. Barbora Necedová		

**VÝKRES PŘEDPOKLÁDANÝCH ZÁBORŮ
PŮDNÍHO FONDU**

Měřítko
1 : 5 000

D.3